



นโยบายและขั้นตอนการปฏิบัติงานตรวจสอบภายใน

ปีงบประมาณ พ.ศ. ๒๕๖๗

องค์การบริหารส่วนตำบลตาเนิน

อำเภอเนินสง่า จังหวัดชัยภูมิ



นโยบายและขั้นตอนการปฏิบัติงานตรวจสอบภายใน ประจำปีงบประมาณ พ.ศ. ๒๕๖๗

หน่วยตรวจสอบภายใน มีความเป็นอิสระ ปฏิบัติงานตรวจสอบด้วยความรอบคอบเยี่ยงผู้ประกอบวิชาชีพ พึ่งปฏิบัติ การจัดทำแผนการตรวจสอบที่ได้ประเมินถึงปัจจัยเสี่ยงที่เกี่ยวข้อง (Risk based Approach) การบริการ ให้ความเชื่อมั่น (Assurance Service) และการบริการให้คำแนะนำปรึกษา (Consultancy Service) โดยคำนึงถึง ประสิทธิภาพ ประสิทธิผล และความคุ้มค่า ดังนั้น เพื่อให้การปฏิบัติงานตรวจสอบภายในบรรลุผลตาม วัตถุประสงค์จึงได้กำหนดนโยบาย และขั้นตอนการปฏิบัติงานตรวจสอบภายใน เพื่อให้ผู้ตรวจสอบภายในถือปฏิบัติ ดังนี้

นโยบายการตรวจสอบ

๑. ผู้ตรวจสอบภายในต้องปฏิบัติหน้าที่ด้วยความซื่อสัตย์ มีความเป็นอิสระเที่ยงธรรม โปร่งใส ยึดมั่นใน อุดมการณ์แห่งวิชาชีพ จรรยาบรรณ ซื่อสัตย์สุจริต มีคุณธรรม และเที่ยงธรรม เป็นไปอย่างมีประสิทธิภาพ ประสิทธิผล และประหยัด โดยคำนึงถึงความคุ้มค่าในเรื่องที่ทำการตรวจสอบ
๒. ผู้ตรวจสอบภายในจะไม่ทำการตรวจสอบ งานที่ตนเองเป็นผู้ปฏิบัติหรือดำเนินการ ภายใน ๑ ปี เพื่อมิให้เสียความเป็นอิสระ และเที่ยงธรรมในการตรวจสอบ
๓. ผู้ตรวจสอบภายในจะไม่เข้าไปเกี่ยวข้องกับเรื่องผิดกฎหมาย และการดำเนินการในลักษณะผลประโยชน์ทับซ้อนกับการปฏิบัติงานตรวจสอบ
๔. เสริมสร้างความสามัคคีมีการทำงานเป็นทีม ผลสำเร็จของงานเป็นผลงานของทุกคน
๕. ให้ปฏิบัติต่อหน่วยรับตรวจเสมือนลูกค้า วัตถุประสงค์เพื่อเสนอแนะแนวทางการปฏิบัติงาน หรือ หลักเกณฑ์การปฏิบัติตามกฎระเบียบ เพื่อปรับปรุงการแก้ไขการปฏิบัติงานของหน่วยรับตรวจ ให้มีประสิทธิภาพ ยิ่งขึ้น มิใช่ลักษณะการจับผิด
๖. ต้องปฏิบัติงานตรวจสอบด้วยความรอบคอบเยี่ยงผู้ประกอบวิชาชีพพึงปฏิบัติมีการศึกษาหา ความรู้ และพัฒนาตนเองอย่างสม่ำเสมอและต่อเนื่อง
๗. การวางแผนการตรวจสอบให้ครอบคลุมถึงความเสี่ยงขององค์กร ปฏิบัติงานตรวจสอบให้เป็นไปใน แนวทางเดียวกันโดยปฏิบัติตามคู่มือการตรวจสอบภายใน มาตรฐานและจริยธรรมการตรวจสอบภายใน
๘. ดำเนินบทบาทในการเสริมสร้างให้มีระบบบริหารจัดการที่ดี โดยการตรวจสอบเพื่อให้ทราบและแสดง ความเห็นเกี่ยวกับการบริหารและดำเนินงาน ว่าเป็นไปตามระเบียบ ข้อบังคับ แผนงาน วัตถุประสงค์ขององค์กร โดยประหยัด ได้ผลตามเป้าหมาย และมีผลคุ้มค่า

๙. ให้มีการประชุมในหน่วยงานอย่างน้อยเดือนละครั้ง เพื่อได้ทราบปัญหาจากการตรวจสอบและแนะนำแนวทางแก้ไขในการปฏิบัติงานได้อย่างถูกต้อง

๑๐. พัฒนาศักยภาพของบุคลากร ให้มีประสิทธิภาพ สร้างขวัญ กำลังใจและความสามัคคีในการปฏิบัติหน้าที่

นโยบายการดำเนินงาน

หน่วยตรวจสอบภายใน มีการกำหนดนโยบายที่สอดคล้องกับนโยบายของคณะผู้บริหาร

๑. นโยบายงานตรวจสอบด้านการบริหารการเงินและการบัญชี หน่วยตรวจสอบภายในทำการตรวจสอบความถูกต้องเกี่ยวกับการรับเงิน การจ่ายเงิน การเก็บรักษาเงิน การนำส่งเงิน ตลอดจนการบันทึกบัญชีการพัสดุ การบริหารงบประมาณ เพื่อให้เกิดความถูกต้องและโปร่งใส

๒. นโยบายงานตรวจสอบด้านการปฏิบัติงาน หน่วยตรวจสอบภายในทำการตรวจสอบและประเมินผลการปฏิบัติงาน การบริหารและการจัดการด้านวิชาการ งานสนับสนุนด้านวิชาการ การบริการวิชาการและการจัดหารายได้ ว่าได้ดำเนินการให้มีความสอดคล้องกับนโยบาย แผนงาน วัตถุประสงค์ของมหาวิทยาลัยและหน่วยรับตรวจ และดำเนินการอย่างมีประสิทธิภาพและประสิทธิผลเพียงใด

๓. นโยบายงานตรวจสอบด้านระบบเทคโนโลยีสารสนเทศ หน่วยตรวจสอบภายในทำการตรวจสอบและประเมินผลการปฏิบัติงานโดยใช้ระบบสารสนเทศ และการนำระบบสารสนเทศมาช่วยในการดำเนินงานของหน่วยรับตรวจได้อย่างเหมาะสม

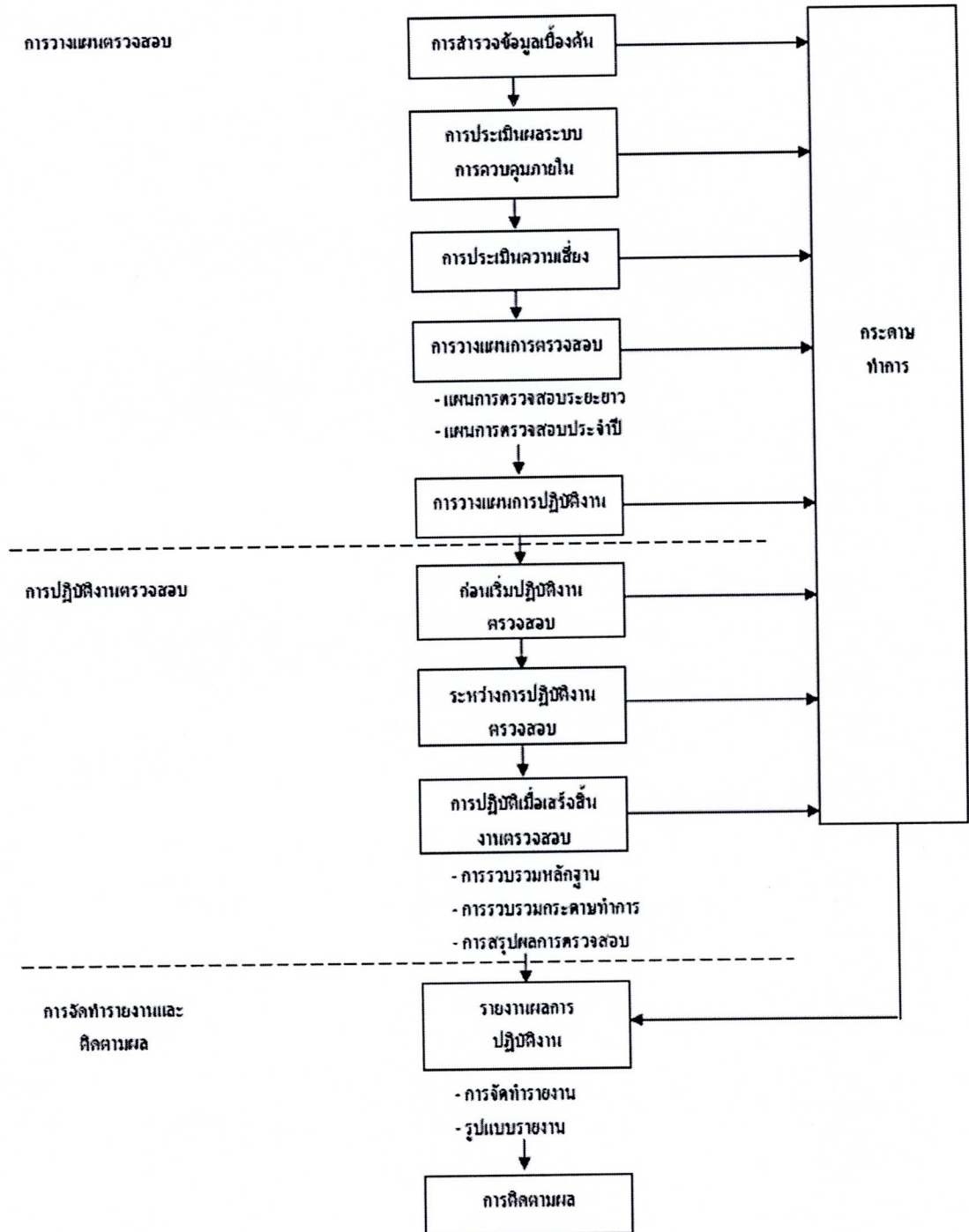
๔. นโยบายงานตรวจสอบพิเศษ หน่วยตรวจสอบภายในทำการตรวจสอบและประเมินผลกรณีได้รับมอบหมายจากผู้บริหาร หรือมีข้อเสนอแนะจากผู้ตรวจสอบภายนอก เช่น สำนักงานการตรวจเงินแผ่นดิน เป็นต้น ด้วยความเต็มใจและปฏิบัติหน้าที่อย่างต่อเนื่องจนกว่าการสุ่มงานตรวจสอบพิเศษจะเสร็จสิ้น

บทบาทหน้าที่ของหน่วยตรวจสอบภายในที่เหมาะสม

หน่วยตรวจสอบภายในควรมีความอิสระในหน้าที่ ไม่ควรเข้าไปมีส่วนร่วมในการตัดสินใจทางการบริหาร และไม่ควรมีส่วนร่วมในการดำเนินการสอบหาข้อเท็จจริง อย่างไรก็ตามสามารถให้คำปรึกษาหรือข้อเสนอแนะได้ตามความเหมาะสม

ขั้นตอนการปฏิบัติงานตรวจสอบภายใน

กระบวนการปฏิบัติงานตรวจสอบภายใน (Internal Audit Process)



ทั้งนี้ ให้ถือปฏิบัติตั้งแต่วันที่ ๑ เดือน ตุลาคม พ.ศ. ๒๕๖๖ เป็นต้นไป



(นางประภามาศ เสวกานันท์)

นักวิชาการตรวจสอบภายในชำนาญการ



เห็นชอบ โดย.....

(นายปณวัฒน์ ประกายเพชร)

ปลัดองค์การบริหารส่วนตำบลตาเนิน

วันที่ ๒ เดือน ตุลาคม พ.ศ. ๒๕๖๖



อนุมัติ โดย.....

(นางพัชรี สงคราม)

นายกองค์การบริหารส่วนตำบลตาเนิน

วันที่ ๓ เดือน ตุลาคม พ.ศ. ๒๕๖๓